

全国手話 検定試験

2023年 試験日

10月14日(土) 5級・4級

10月15日(日) 3級・2級

10月21日(土) 準1級・1級

申込期間 6月8日(木)～8月10日(木) ※定員に達し次第締め切り

受験対象者 手話学習者

この試験の目的は、「手話の知識に加えて、面接委員と手話で会話をすることにより、ろう者と手話でどの程度コミュニケーションができるのか」を評価認定することです。この試験が手話を学ばれる皆様の学習の励み(目標)となり、そのレベルに応じて、地域のろう者との交流や仕事などに活用していただけることを期待しています。



左/「これで合格! 2023 全国手話検定試験 (DVD付き)」
右/「DVDで学ぶ手話の本シリーズ」
5～2級 [三訂版]・準1級 1級 [改訂版]



手話あいらんど&
手話パフォーマンスきいろぐみ代表
手話通訳士・手話パフォーマー
南 瑠霞(るか)さん

素敵な出会いが待っています

手話ミュージカルなどの舞台を全国展開。ドラマの俳優さんやアイドル歌手の皆さんの手話指導を手掛けています。役者さんたちは、聞こえない人と出会うことで劇的に手話を身に付けていかれます。

出会う・間違ってもいいから話す・思いが通じる! どんな言語も、この感動から一歩が始まるのだと思います。検定は、級ごとに自分の進度も見え、楽しみながら手話を学べる方法の一つです。あなたもチャレンジしてみてください。その向こうに、素敵な出会いが待っています。



聴覚障害をもつ医療従事者の会代表
医師 関口 麻理子さん

手話で気持ちのバリアフリーを

聴覚障害者にとって、病院は見えないバリアが沢山あります。不安で受診をためらってしまう人もいます。でも、ひとことの手話が目に入るだけで、安心して心を開けることがあります。皆様の手話が見えないバリア解消のきっかけになるかもしれません。

最初はカタコトでも、全国手話検定試験は少しずつステップアップできるのが魅力です。音や文字とはまた違う、手話での豊かな気持ちのやり取りを、多くの方に経験して頂きたいと思っています。



京都市保健福祉局障害保健福祉推進室

(須浦 浩二さん [写真] には、「全国手話研修センター創立20周年記念式典(2023年3月19日)」において、京都市長祝辞を手話で代読いただきました)

身近に手話がある社会を目指して

京都市では、すべての市職員が、手話に関心を持つ機会を拡充するとともに、聴覚障害を正しく理解し、あいさつ等、窓口対応などで活用できる手話を学ぶため、全国手話検定試験4級の取得を目指す職員向けの自主研修「手話講座」事業を実施しています。奮闘の結果、2022年度は受験した20名全員が合格することができました。手話が言語として浸透し、聴覚に障害のある方もない方も手話による自由なコミュニケーションが保障される。そんな社会の構築を、京都から目指してまいります。

※インターネット上で受験できる全国手話検定試験は2024年2月に実施予定です

社会福祉法人 全国手話研修センター 全国手話検定試験事務局

〒616-8372 京都府京都市右京区嵯峨天龍寺広道町3-4 TEL.075-871-9741 FAX.075-873-2647

*全国手話研修センターHP URL <https://www.com-sagano.com/> (画面上部「全国手話検定試験 試験事務局」HPより)

Twitter@KenteiPenguin



Point 1 試験会場と級を確認しよう

詳細は全国手話検定試験ホームページ <https://kentei.com-sagano.com/> にてご確認ください

試験会場	市町村	実施級	試験会場	市町村	実施級	試験会場	市町村	実施級
1. 札幌会場	札幌市	5～1級	19. 新潟会場	新潟市	5～1級	36. 岡山会場	岡山市	5～2級
2. 釧路会場	釧路市	5～1級	20. 長野会場	長野市	5～3級	37. 広島会場	広島市	5～1級
3. 旭川会場	旭川市	5～1級	21. 富山会場	富山市	5～1級	38. 山口会場	山口市	5～2級
4. 函館会場	函館市	5～1級	22. 石川会場	金沢市	5～3級	39. 徳島会場	徳島市	5～2級
5. 青森会場	青森市	5～1級	23. 福井会場	福井市	5～1級	40. 香川会場	高松市	5～1級
6. 岩手会場	盛岡市	5～1級	24. 岐阜会場	岐阜市	5～2級	41. 愛媛会場	松山市	5～1級
7. 宮城会場	仙台市	5～1級	25. 静岡会場	静岡市	5～1級	42. 高知会場	高知市	5～1級
8. 秋田会場	秋田市	5～2級	26. 愛知会場	名古屋市	5～2級	43. 福岡会場	春日市	5～1級
9. 山形会場	山形市	5～2級	27. 三重会場	津市	5～1級	44. 佐賀会場	佐賀市	5～4級
10. 福島会場	福島市	5～1級	28. 滋賀会場	草津市	5～2級	45. 長崎会場	長崎市	5～2級
11. 茨城会場	ひたちなか市	5～2級	29. 京都会場	京都市	5～1級	46. 熊本会場	熊本市	5～1級
12. 栃木会場	宇都宮市	5～2級	30. 大阪会場	大阪市	5～1級	47. 大分会場	大分市	5～2級
13. 群馬会場	前橋市	5～2級	31. 兵庫会場	神戸市	5～1級	48. 宮崎会場	宮崎市	5～1級
14. 埼玉会場	さいたま市(予定)	5～1級		姫路市	5～2級	49. 延岡会場	延岡市	5～3級
15. 千葉会場	千葉市	5～1級	32. 奈良会場	未定	5～2級	50. 都城会場	都城市	5～2級
16. 東京会場	新宿区	5～1級	33. 和歌山会場	和歌山市	5～2級	51. 鹿児島会場	中止	
17. 神奈川会場	横浜市	5～1級	34. 鳥取会場	鳥取市	5～2級	52. 沖縄会場	北中城村	5～2級
18. 山梨会場	甲府市	5～1級	35. 島根会場	松江市	5～1級			

※31. 兵庫会場は受験申込書の会場欄を県名ではなく、「神戸」または「姫路」のいずれかをご記入ください

Point 2 試験日時を確認しよう

※併願できます(準1級と1級はできません)

10月14日(土) 5級(10:00～12:30)、4級(14:00～16:30)

10月15日(日) 3級(10:00～12:30)、2級(14:00～17:00)

10月21日(土) 準1級(10:00～13:00)、1級(13:30～17:00)

Point 3 申込方法を選ぼう

※詳細は右ページ参照

方法1. インターネットで入力 → コンビニで支払い

方法2. コンビニ端末で入力・コンビニで支払い

方法3. 本紙付属申込用紙記入

↓
郵便局で支払い(払込取扱票は郵便局で入手してください)

↓
領収書を添付して全国手話研修センターへ郵送

試験の内容

- ①手話の読み取り試験(マークシート)
- ②手話での表現・手話での会話試験
- ③筆記試験は2級・準1級・1級のみ

9月下旬

受験票の発送(会場詳細記載)

12月下旬

試験結果の発表

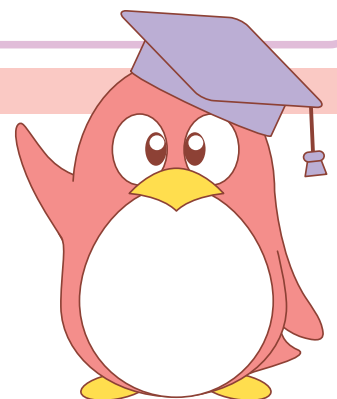
郵送、ホームページ掲載

団体申込方法

ホームページにてご確認ください

Point 4 注意事項を確認しよう

- 各会場は定員を設けています
定員に達した会場は締切日前でも申込を締め切ります
- 他の都道府県在住の方の申込をお断りする会場があります
ホームページにてご確認ください
- 試験会場では常時不織布マスクを着用してください
- 面接試験時に着用する透明マスクを準備してください
- 申込後のキャンセル、変更はできません
- 自然災害、新型コロナウイルス感染症の流行状況によっては、試験を中止する会場もあります
試験を中止した場合、原則として、試験の再実施は行いません



Point 5 申込方法

※1~3のいずれかの方法でお申込みください ※団体申込の場合は全国手話検定試験HPにてご確認ください。

1. インターネットを利用しての申込み方法

(1) インターネットでの入力 (2) コンビニエンス・ストアでお支払い

キャリアタス資格・検定 <https://shikaku.career-tasu.jp/>

- 「キャリアタス資格・検定」にアクセスしてください
- 画面の「全国手話検定試験」マークの右下にある「申込み」を選択し、画面の指示に従って必要事項を入力してください
- 受験料のお支払いに利用するコンビニエンス・ストア（セブン-イレブン・ローソン・ミニストップ・ファミリーマート・セイコーマート）を選択してください。受験料のお支払い手順は、ご利用いただくコンビニエンス・ストアによって異なりますので、申込み後に届くメールで支払い方法をご確認ください

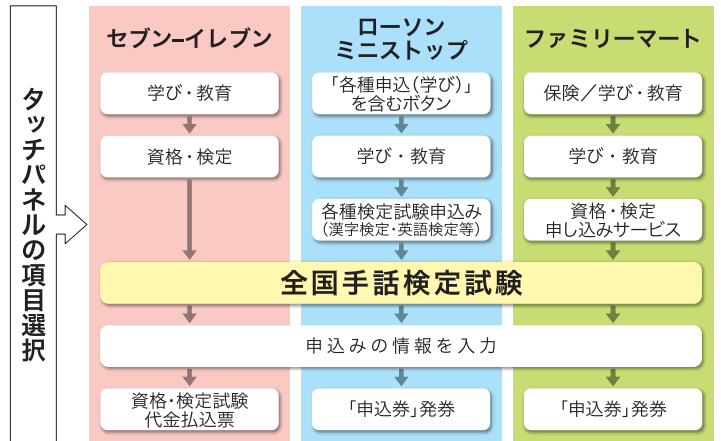
※申込み番号、受付番号は控えてください
 ※指定の期限までに、お支払いがなかった場合、申込みが自動的にキャンセルになりますので、ご注意ください（支払期限：申込み日+3日以内）

インターネットで申込みの際に選択いただいた、コンビニエンス・ストアでお支払いください

※受験料の他に別途手数料をご負担ください
 ※インターネットを利用してお申し込みをされた方は、受験申込書の送付は不要です

2. コンビニを利用しての申込み方法

- 右記のコンビニエンス・ストアで、受験の申込みとお支払いが可能です
 - 端末機からプリントアウトされた発券をお持ちになって、30分以内にレジにてお支払いください
- ※指定の期限までにお支払いがなかった場合は、申込みが自動的にキャンセルとなりますのでご注意ください
 ※受験料の他に別途手数料をご負担ください
 ※コンビニを利用してお申し込みをされた方は、受験申込書の送付は不要です



【インターネット&コンビニ申込み・端末機の利用に関するお問い合わせ】

(株)ディスコ お問い合わせ先：キャリアタス資格・検定サポートセンター
<https://shikaku.career-tasu.jp/faq/index.htm> Tel:0120-186011
 受付時間 10:00~17:00 (土日祝も受付)

■受付時間後に届いたメールについては、翌営業日以降のご返信となりますので、ご了承ください
 ※コンビニ店頭では、お答えできません ※内容は予告なく変更される場合がございます

3. 郵送での申込み方法

- 本紙付属の「受験申込書」の記入
- 受験料の納付（郵便振替払込みのみ）払込用紙は郵便局にて入手してください（青色の払込取扱票）
 口座名義：社会福祉法人全国手話研修センター 口座番号：00980-1-279821
- 郵便局で納付した際の領収書（振替払込請求書兼受領証など）を受験申込用紙右下の所定欄に貼付
- 封筒に入れて送付 宛先：〒616-8372 京都市右京区嵯峨天龍寺広道町3-4
 全国手話研修センター 全国手話検定試験事務局 行（受験申込書在中）

- 【通信欄】 ① 申込級を記入
 ② 小・中学生は「小学生」または「中学生」を追記

【団体申込】 詳細はホームページにて
 各級ごとの一般（高校生以上）申込数と
 小・中学生の申込数を記入

級	一般	小・中学生
5級	3,850円	2,200円
4級	4,400円	2,750円
3級	4,950円	3,300円
2級	6,600円	5,500円
準1級	7,700円	6,600円
1級	8,800円	7,700円

受験料（振込手数料除く）

※準1級と1級の併願はできません

記入例（郵便局の「払込取扱票」にて3級申込みの場合）