



## 自動音声認識 字幕実験アンケート協力をお願い

NHK高松放送局では、NHKが開発した音声認識の技術を活用して、字幕を自動的に作成し、ハイブリッドキャスト対応テレビで表示する実験をおこないます。

ぜひ自動音声認識の字幕をお試しいただき、アンケートにご協力ください。

(※秋田・石川・兵庫・鳥取・熊本・沖縄でも実施)

### ■実験の概要

実施期間 2020年5月11日(月)～7月10日(金) 平日

※新型コロナウイルスの影響等で期間変更の場合あり

対象番組 「ゆう6かがわ」 総合テレビ 午後6:10

「845かがわ」 総合テレビ 午後8:45

### ■アンケートの回答方法

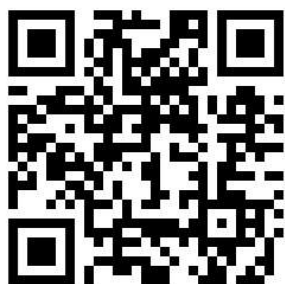
下記WEBページ、または二次元コードから回答をお願いします。

お寄せいただいたアンケートは、字幕サービス向上のため今後の参考にさせていただきます。

アンケートWEBページ

URL：<https://www.nhk.or.jp/jimaku-trial/enquete.html>

二次元コード



お問い合わせは、下記メールアドレスまでお願いします。

NHK自動音声認識 字幕実験 係  
[m01601-jimakuchousa@li.nhk.or.jp](mailto:m01601-jimakuchousa@li.nhk.or.jp)

## ■ご利用方法

(事前の確認) ハイブリッドキャスト対応のテレビで視聴いただけます。

テレビがインターネットに接続されているかご確認ください。



①テレビのリモコンの「d」ボタンを押し、データ放送画面を表示してください。

②データ放送画面のメニューにある「自動音声認識 字幕実験」のボタンを押してください。

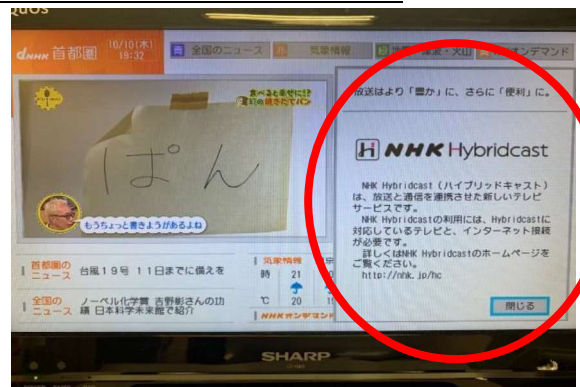
※ボタンが表示されない場合

テレビをインターネットに接続してください。

③画面下に字幕が表示されます。



下記メッセージが表示された場合  
ハイブリッドキャスト対応テレビではないため  
字幕実験をご利用いただけません。



◆詳しいご利用方法は、NHK高松放送局のホームページをご覧ください。

URL : <https://www.nhk.or.jp/jimaku-trial/kagawa/>

◆ハイブリッドキャスト対応テレビの情報は、IPTVフォーラムホームページをご覧ください。

URL : <http://www.iptvforum.jp/hybridcast/receiver.html>